



## ◀ 欲しいものがきっと見つかりますよ!! ▶

北広島の三井アウトレットパークの中にある『北海道ロコ』様を紹介させていただきます。  
平成22年4月にオープンし今年で5年になります。  
道内の鮮魚をはじめ、野菜や鶏卵、スイーツまで様々な商品を販売しています。



支配人の泉様にお話を伺いました。

Q1. ここのお店のコンセプトは？

A1. 『北海道の選りすぐりの商品を集めた食のテーマパークです。地元のお客様にも新発見できるような北海道の食を集めました。』

Q2. 北海道ロコ様の強みはなんですか？

A2. 『売り場面積約450坪の広い店内に約5000アイテムの商品を集めた、北海道最大級のお土産スポットです。  
野菜・魚・スイーツ・惣菜・お菓子等色々集めています。』

私自身も、野菜を買いに来たり、スイーツの種類も豊富なのでちょっとしたプレゼントを選ぶ際によくこちらに来ています。特にスイーツの中でもサクサクな食感が楽しめるミルフィーユが大好物です!!

皆様も一度ご賞味ください!!

また、定期的にそば打ち体験等の体験教室やタイムサービスといった、イベントもやっていますよ!!



◀ 営業第2G : 高島(卓) ▶

### 支配人様がお勧めする商品ベスト3!!!!

【No.1】農家さん直送の新鮮野菜

農家さんの顔が見えるから安心!!



【No.2】空知舎のだし

化学調味料は一切使っていない、  
リピーター多数のイチオシ商品!!



【No.3】うま塩だれ

北海道では当店だけの販売です!!

累計100万本販売の大ヒット商品!!

どんな野菜にもかける  
だけ!!

肉の下味にも Good!!



## ◀ 心の安らぎを与える空間の提供 ▶

今回は『日本園芸療法士協会千歳支部』様をご紹介します。

心身に障がいのある人々及び一般市民に対して身近にある植物を利用した「園芸療法」を用いて植物を育てることで心と身体の障がいを除き、また、植物に触れることで自然と人間の関わり合いを理解し、病んだ心と身体機能の回復や様々な就労の機会と場の提供を通じて、障がいを持つ利用者の自立を支援されています。清水町ではレストランを運営されており、おすすめは(12時までの限定ですが)モーニングセットとのことです。カレーライス・麺類といろいろございますので、ぜひ一度ご賞味ください。

◀ Eyes : 高島(裕) ▶

モーニングセット



千歳市清水町4-8-1  
シェルヴィル 1階  
10時~15時

## 『使用済み切手収集ボランティア活動』

にご協力を

誰でも気軽にできる社会貢献活動として使用済み切手集めがあります。

リコージャパン(株)の社会貢献クラブ

「FreeWill」を窓口に、支援先に皆さんの思いとともに届けられます。

少量でも構いませんので、弊社社員にお渡しいただければ幸いです。

ノーベル平和賞を受賞したマララさんのお話のなかにあった全ての子供たちが十分な教育が受けられるように。小さなことからでも活動していければと思います。ぜひ、ご協力ください。

※ バングラデシュでは、はがき10枚で読み書きの授業が1回開催することができます。



## 《 移転オープンしました 》

千歳の駅前通り。市民の皆様はととても見慣れた風景ですね。その通りにある不動産の住まいの戸田様、旅行のノース・スター・トラベル様が、この度5月11日に新社屋に移転オープンを致しました。

場所は今まで建っていた所の真向かいになります。

住まいの戸田様の前身である株式会社戸田様の設立が昭和45年との事ですので、市内で45年以上の歴史ある老舗の会社です。

戸田様の旧社屋は、今はなき弊社店舗のKAPASSの床の感じや階段のきしむ音、その建物の空間がとても似ていて、社員では無い私が懐かしく感じる場所でもありました。

「新しい事務所で、心機一転お客様満足度100%に向けて更に邁進します」

新しい店舗には沢山のお祝のお花が飾られ、社員の皆さんの笑顔と、来店するお客様の笑顔であふれていました



新しく誕生した  
イメージキャラクター



住まいの戸田様

← 新社屋

賃貸や不動産、保険の事なら  
「住まいの戸田様」  
旅行のことなら「(株)ノース・スター・トラベル」  
ぜひご相談ください。

《 Shinka : 兼澤 》



## リニューアルオープン情報

### 《 生まれかわりました 》

千歳市信濃4丁目にある総合インテリア『株式会社 彩光』様のショールームを兼ねる手作り雑貨カフェ『R-flow』はオープン当時やイベントのご紹介で何度か取り上げさせていただきましたが、少し前に『SUMIカフェ R. flow』としてリニューアルしました。

生パスタやドリア、スイーツプレートなどカフェメニューを厳選し、従来からあるカウンターやテーブル席の他に、靴を脱いでくつろぐ事ができるソファ席を新設するなど『マイルームでまったり』の感覚も味わう事ができるカフェになりました。

かわいい手作り雑貨やオシャレなインテリア小物が並び、さすが本業が総合インテリアの会社だけあって、素敵なクロス（壁紙）とかキレイなカーテンやロールスクリーン…。お部屋のイメージチェンジをする時のヒントになりそうですね。

《 営業第1G : 瀧石 》

SUMIカフェ R.flow

住所：千歳市信濃4丁目2番1号

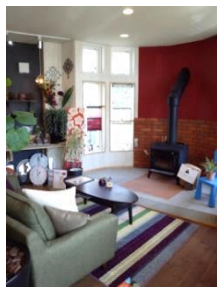
TEL：0120-408-114

営業時間：12時～17時（金曜日のみ20時まで）

定休日：日曜・祝日他



おじゃました当日は手作り和雑貨の展示販売イベント開催中でした。



### 平成27年 春の交通安全運動



5月12日～20日の朝『スピードダウン!!』や『シートベルト着用』の旗を掲げ、大通りを通行する車のドライバーの皆さんに、安全運転を呼びかけました。



今年もカミノは、6月1日より『クールビズ』を実施します！

#### 《 臨時休業のお知らせ 》

通常 土曜日の午前中は営業しておりますが『スタッフの健康づくり』をテーマにした社内行事のため6月13日(土)は誠に勝手ながら、臨時休業とさせていただきます。

発行元：(株)カミノ

TEL：0123-23-4255 / FAX：0123-24-1381

E-mail：kamino@kamino.co.jp

ホームページ：http://kamino.co.jp/

(カミノトピックスのバックナンバーもご覧いただけます)